

## ANEXO 1

### REQUERIMIENTOS TÉCNICOS MÍNIMOS PARA LA ADQUISICIÓN DE REPUESTOS PARA EQUIPOS DE CORRIENTE ALTERNA Y CORRIENTE CONTINUA

#### 1. OBJETO.

Adquisición de Repuestos para Equipos de Corriente Alterna y Corriente Continua de la Central Hidroeléctrica San Gabán II.

#### 2. FINALIDAD PÚBLICA.

La presente adquisición es necesaria para mantener la continuidad operativa de la Central Hidroeléctrica San Gabán II, de forma que se garantice una producción de energía eléctrica de calidad para el Sistema Eléctrico Interconectado Nacional, coadyuvando a cumplir con la misión empresarial de San Gabán S.A.

#### 3. ANTECEDENTES DE LA CONTRATACIÓN:

La Central Hidroeléctrica San Gabán II, está localizada en el departamento de Puno, provincia de Carabaya y distritos de Ollachea, Ayapata y San Gabán; la Villa de Residentes, se encuentra ubicado en Carretera Interoceánica Tramo IV (Azangaro – Puente Inambari) Progresiva Km 247 + 230 y la Sede Administrativa en la Av. Floral N° 245 en el Barrio Bellavista en la Ciudad de Puno.

Cuenta con equipos auxiliares de corriente alterna y corriente continua en baja tensión, que necesitan la renovación y/o reemplazo de partes y componentes por deterioro y desgaste, dichos equipos son parte de los sistemas principales de la central hidroeléctrica que requieren se garantice su disponibilidad permanente.

#### 4. OBJETIVO.

**El objetivo general:** es mantener y asegurar la operatividad de los equipos de corriente alterna y corriente continua de la C.H. San Gabán II.

**Objetivo específico:** es la adquisición de repuestos para los sistemas auxiliares de corriente alterna y corriente continua de la Central Hidroeléctrica San Gabán II, según especificaciones y características técnicas requeridas en este documento.

#### 5. SISTEMA DE CONTRATACIÓN.

El sistema de contratación de la presente adquisición, es a suma alzada.

#### 6. MODALIDAD DE EJECUCIÓN CONTRACTUAL.

No aplica modalidad de ejecución.

#### 7. ADELANTOS:

La entidad no otorgará adelantos.

#### 8. SUBCONTRATACIÓN:

No procederá la subcontratación de la adquisición de bienes.

#### 9. NORMAS TÉCNICAS OBLIGATORIAS Y/O VOLUNTARIAS.

Serán aplicables las siguientes normas o equivalentes:

- CÓDIGO NACIONAL DE ELECTRICIDAD - SUMINISTRO 2011.
- CÓDIGO NACIONAL DE ELECTRICIDAD – UTILIZACIÓN.
- NORMAS IEEE
- NORMAS IEC
- DIRECTIVA RoHo.
- CERTIFICACIÓN UL, CE

## 10. DESCRIPCIÓN Y ALCANCES DEL OBJETO.

Los repuestos a suministrar de deben cumplir los estándares de calidad exigida por la norma técnica peruana vigente y las normas internacionales y las siguientes especificaciones técnicas:


### 10.1 ESPECIFICACIONES TÉCNICAS:

#### 10.1.1 REPUESTOS PARA EQUIPOS DE CORRIENTE ALTERNA:

ITEM N°	DESCRIPCIÓN DEL ÍTEM	CANTIDAD	UNIDAD DE MEDIDA
01	<b>Tubos de Iluminación LED 1200 mm T8 - 220 - 250VAC - 60Hz</b>	150	Unidades
<b>ESPECIFICACIONES TÉCNICAS</b>			
Tipo de Lámpara : Tubo LED T8 Voltaje Nominal : 220-250VAC Consumo Watt : 18W - 20W Flujo Luminoso : > 1600 lm Largo : 1200 mm Socket : G13 Temperatura Color : 4000K-5000K (blanco) Certificación : UL / CE / RoHS			

ITEM N°	DESCRIPCIÓN DEL ÍTEM	CANTIDAD	UNIDAD DE MEDIDA
02	<b>Socket G13 para Tubos LED T8 - 220-250VAC - 60Hz</b>	300	Unidades
<b>ESPECIFICACIONES TÉCNICAS</b>			
Tipo de Socket : G13 Aplicación : Lámpara Tubo LED T8 Largo del Tubo Led: 1200 mm Voltaje Nominal : 220-250VAC Certificación : UL / CE / RoHS Material : Bakelita u otro similar resistente. Diseño : Robusto y buena conexión. Fijación : Con tornillo y tuerca (Stove Bolt)			

ITEM N°	DESCRIPCIÓN DEL ÍTEM	CANTIDAD	UNIDAD DE MEDIDA
03	Tomacorriente Doble Industrial 220-240VCA 15A	30	Unidades
ESPECIFICACIONES TÉCNICAS			
Grado	: Industrial con Puesta a Tierra		
Tensión de Operación	: 220 - 250 VAC, 60 Hz.		
Capacidad de Corriente	: 15A -18A		
Color Baquelita	: Marfil o Blanco		
Secc. Conductor Línea	: 2 x 4mm2 (12 AWG)		
Secc. Conductor de tierra	: 1 x 2.5mm2 (14 AWG)		

ITEM N°	DESCRIPCIÓN DEL ÍTEM	CANTIDAD	UNIDAD DE MEDIDA
04	Placa Hermética para Tomacorriente Doble Industrial	30	Unidades
ESPECIFICACIONES TÉCNICAS			
Aplicación	: Tomacorriente Doble Industrial		
Tensión	: 220 - 250 VAC, 60 Hz.		
Tipo	: Hermética y resistente a la intemperie		
Material	: Zinc fundido troquelado con revestimiento		
Color	: Gris		
Montaje	: Horizontal atornillado.		
Tapas	: 2 con cierre automático con muelle.		

ITEM N°	DESCRIPCIÓN DEL ÍTEM	CANTIDAD	UNIDAD DE MEDIDA
05	Bombilla LED 120- 250VAC - 60HZ - 5-8 W	50	Unidades
ESPECIFICACIONES TÉCNICAS			
Voltaje Nominal	: 120 -250VAC		
Consumo Watt	: 5 - 8W		
Flujo Luminosos	: > 500 lm		
Dimensiones	: Diámetro= 60-70mm; Alto= 105 -115 mm		
Socket	: E27/ E26		
Temperatura de Color:	4000K-5000K (blanco)		
Certificación	: CE / RoHS		

ITEM N°	DESCRIPCIÓN DEL ÍTEM	CANTIDAD	UNIDAD DE MEDIDA
06	Lámpara de Vapor de Sodio 250 W, 220 VCA, 60Hz y Equipo de Encendido.	100	Unidades

#### ESPECIFICACIONES TÉCNICAS

Tipo de Lámpara : Sodio Alta Presión (PIA)

Base/ Soquete : E40

Código ANSI HID : S50

Potencia Lámpara : 250W

Voltaje Sistema : 220-250V

Flujo Lumínico :  $\geq 33,000$  Lm

Frecuencia : 60 Hz

Forma de lámpara : T46

Cristal Lámpara : Transparente

Temperatura Color : 2000K

Largo Lámpara "L" : 257mm +-5

Diámetro Lámp "D" : 48 mm +-2

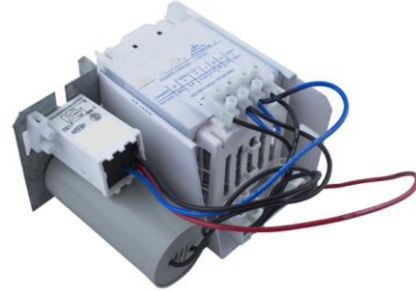
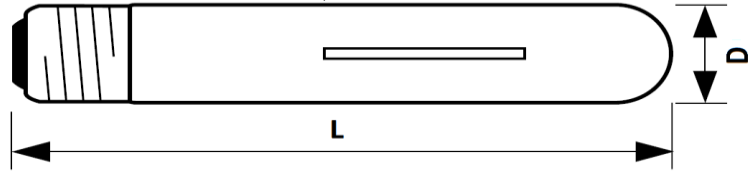
Equipo de Encendido:

- 01 Balastro.

- 01 Ignitor.

- 01 Capacitor.

Referencia Original : PHILIPS SON-T Plus 250W E40



ITEM N°	DESCRIPCIÓN DEL ÍTEM	CANTIDAD	UNIDAD DE MEDIDA
07	Lámpara de Halogenuro Metálico 400 W, 220 VCA, 60Hz y Equipo de Encendido.	15	Unidades

#### ESPECIFICACIONES TÉCNICAS

Tipo de Lámpara : Halogenuros Metálicos

Potencia Lámpara : 400W

Flujo Lumínico :  $\geq 32,000$  Lm

Voltaje Sistema : 220-250V

Frecuencia : 60 Hz

Tipo de Soquete : E40

Forma de lámpara : T46

Cristal Lámpara : Transparente

Designación Color : Blanco Frio

Temperatura Color : 4500K

Largo Lámpara : 285mm +-5

Diámetro Lámpara : 47 mm +-2

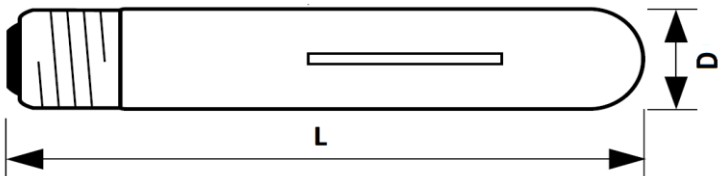
Equipo de Encendido:

- 01 Balastro.

- 01 Ignitor.

- 01 Capacitor.

Referencia Original : PHILIPS MASTER HPI-T Plus 400W/645 E40 1SL



ITEM N°	DESCRIPCIÓN DEL ÍTEM	CANTIDAD	UNIDAD
08	Interruptor horario digital multiprograma	5	Unidades

### ESPECIFICACIONES TÉCNICAS

#### Características Generales:

Tipo Interruptor : Horario Digital Multiprograma.  
 Normas de Fabricación : IEC 60730-1, IEC 60730-2-7.  
 Programación : Diario y Semanal.  
 Programaciones posibles: 56  
 Número de Módulos : 2  
 Programación mínima : 1 s  
 Tensión de alimentación : 220-240 VCA 60Hz.  
 Nivel de Protección : IP20  
 Montaje en carril DIN : IEC 60715  
 Temperatura ambiente : -20 a +55 °C.

#### Especificaciones de Contacto:

Número de módulos : 2 (SPDT 16A)  
 Contactos : 1NC+1NO (2 conmutadores).

#### Capacidad conmutación:

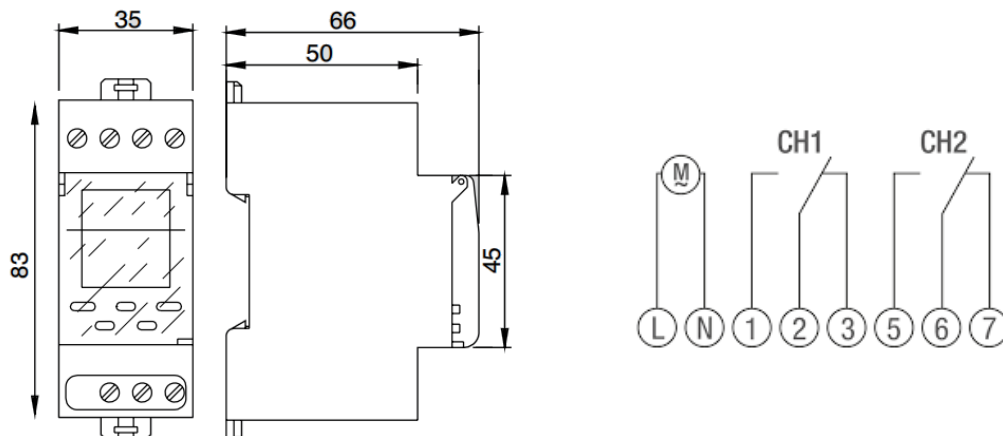
Resistiva  $\cos\phi=0,6$  :16A a 250VAC5  
 Lámpara incandescente :5A a 250VAC5  
 Inductiva  $\cos\phi=0,6$  :10A a 250VAC5  
 Cos phi = 1 : Por 2 contacto inversor  
 Selec. on/off Automática : Si.  
 Tiempo mín. conmutación: 1 minuto.

#### Especificaciones de Relojería:

Reserva del reloj : 6 años (batería reemplazable)  
 Reloj de gran precisión :  $\pm 0,1$  a 0.2 s/día





#### Dimensiones y diagrama de conexiones:



Referencia : LEGRAND 412641 - AlphaRex3 D 22 IP 20

ITEM N°	DESCRIPCIÓN DEL ÍTEM	CANTIDAD	UNIDAD
09	<b>Cable de Cobre Aislado Flexible 55 mm<sup>2</sup> (1/0 AWG) 1000V - Clase 5</b>	100	Metros
<b>ESPECIFICACIONES TÉCNICAS</b>			
Tensión Nominal : 450 - 750 V. Temp. Max. Operación: 90 ° C. Normas De Fabricación: NTP 370.252, NTP-IEC 60228 Material del Cable : Cobre suave 99% Flexible. Sección : 55mm <sup>2</sup> (1/0AWG). Capacidad de Corriente: 400A a 30°C (aire libre). Clase de Flexibilidad : Clase 5. Aislamiento : PVC (THWF-90). Color : Negro. Presentación : Rollo 100 metros.			

ITEM N°	DESCRIPCIÓN DEL ÍTEM	CANTIDAD	UNIDAD
10	<b>Conductor de Cobre Electrolítico Cableado 1.5 mm<sup>2</sup> - 750V Tipo TW-80</b>	500	Metros
11	<b>Conductor de Cobre Electrolítico Cableado 2.5 mm<sup>2</sup> - 750V Tipo TW-80</b>	500	Metros
<b>ESPECIFICACIONES TÉCNICAS</b>			
Normas de Fabricación : NTP 370.252 Material del Cable : Cobre suave 99%. Capacidad de Corriente : 18A (aire libre) y 14A (ducto) a 30°C. Aislamiento : PVC 80°C doble capa (TW-80). Tensión Nominal de Servicio : 450 - 750 V. Temp. Max. Operación : 80 ° C. Sección Neta de Conductor : - 1.5mm <sup>2</sup> (500m). - 2.5mm <sup>2</sup> (500m) Cableado : 7 hilos. Color : Negro. Presentación del ministro : Rollos de 100 metros.			

ITEM N°	DESCRIPCIÓN DEL ÍTEM	CANTIDAD	UNIDAD DE MEDIDA
12	<b>Lámpara Incandescente 2-3W - 130VCA Casquillo BA9S</b>	100	Unidades
<b>ESPECIFICACIONES TÉCNICAS</b>			
Tipo de Lámpara : Incandescente de señalización Color de Luz : Clara. Tensión de Alimentación : 130V AC Potencia máxima : 2.0-3.0W Tipo de Casquillo : BA9S. Aplicación : Portalámparas, Pulsadores Luminosos Referencia igual o similar : RL1-CF, PZ			

ITEM N°	DESCRIPCIÓN	CANTIDAD	UNIDAD
13	Piloto Luminoso LED Rojo Ø22mm 24VCC/VAC	10	Unidades
14	Piloto Luminoso LED Ámbar Ø22mm 24VCC/VAC	10	Unidades
15	Piloto Luminoso LED Rojo Ø22mm 110-130VAC	20	Unidades
16	Piloto Luminoso LED Ámbar Ø22mm 110-130VAC	20	Unidades
17	Piloto Luminoso LED Verde Ø22mm 110-130VAC	20	Unidades
18	Piloto Luminoso LED Blanco Ø22mm 380-400VAC	10	Unidades
19	Piloto Luminoso LED Rojo Ø22mm 220-250VAC	10	Unidades
20	Piloto Luminoso LED Ámbar Ø22mm 220-250VAC	10	Unidades
21	Piloto Luminoso LED Verde Ø22mm 220-250VAC	10	Unidades

#### ESPECIFICACIONES TÉCNICAS

Norma de fabricación : IEC 60947-1 ; IEC 60947-5-1  
 Aplicación : Señalización Luminosa  
 Tipo : Luz piloto  
 Tensión de alimentación : 24 /110/220/380 VAC 60 Hz  
 Fuente de luz : LED protegido / LCD  
 Gama : Harmony XB4  
 Material del bisel : Metal cromado plateado  
 Material del anillo fijación : Zamak  
 Diámetro de montaje : 22 mm  
 Forma de señalización : Circular  
 Color de tapa/lente : Ámbar/ Rojo/ Verde  
 Color fuente de luz : Amarillo, blanca o color de tapa.  
 Referencia igual o similar : Schneider ZB4-B o XB4-B.



ITEM N°	DESCRIPCIÓN DEL ÍTEM	CANTIDAD	UNIDAD DE MEDIDA
22	Bloque de Terminales M35/16	25	Unidades

#### ESPECIFICACIONES TÉCNICAS

Tipo del Terminal : M35/16  
 Tipo de conexión : Abrazadera de tornillo.  
 Tipo de calibre : B9  
 Sección Conductor : 35mm<sup>2</sup>  
 Espaciado : 16mm  
 Voltaje Nominal : 1000V  
 Corriente Nominal : 125A (Circuito Principal)  
 Grado de Protección : IP20  
 Montaje en carril DIN : IEC 60715  
 Sub Funciones : 2 conexiones / Bloque cerrado con partición

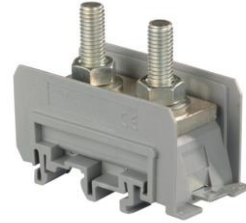




ITEM N°	DESCRIPCIÓN DEL ÍTEM	CANTIDAD	UNIDAD DE MEDIDA
23	<b>Bloque de terminales de dos pernos compacto M120/35FF</b>	25	Unidades

#### ESPECIFICACIONES TÉCNICAS

Tipo del terminal : M120/35.FF  
 Tipo de conexión : Stud  
 Sección conductor : 70mm<sup>2</sup>  
 Espaciado : 35mm  
 Material de aislamiento : Poliamida  
 Color : Gris  
 Voltaje Nominal : 1000V  
 Corriente Nominal : 192A (Circuito Principal)  
 Max Corriente c.c. (1s) : 8000A  
 Grado de contaminación : 3  
 Montaje en carril DIN : IEC 60715



ITEM N°	DESCRIPCIÓN DEL ÍTEM	CANTIDAD	UNIDAD DE MEDIDA
24	<b>Relé Térmico Trifásico 500VAC 17.5A ... 22.0A con Contacto Auxiliar 1 NO – 1 NC (RT1)</b>	10	Unidades
25	<b>Relé Térmico Trifásico 500VAC 25A ... 32A con Contacto Auxiliar 1 NO – 1 NC (RT2)</b>	10	Unidades

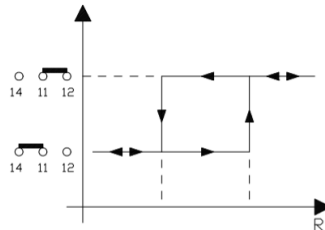
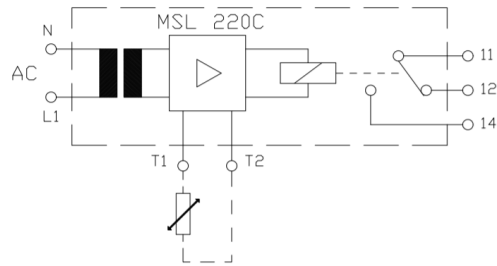
#### ESPECIFICACIONES TÉCNICAS

Norma de Fabricación : IEC/EN 60947-4-1; IEC/EN 60947-5-1; VDE 0660  
 Protección térmica y diferencial : Contra sobrecargas simétricas.  
 Tensión Nominal Circuito Princ. : 690 V AC / 6kV  
 Tensión Nominal de Aislamiento : RT1 690 V. / RT2 1000V.  
 Corriente operativa nominal (Ie) : 0,25 A AC-3  
 Frecuencia nominal Aux/Princ. : 60Hz/60Hz  
 Tensión nominal aislamiento (Ui): 6kV  
 Número de polos : 3  
 Contactos auxiliares de disparo : 1NC + 1NO  
 Terminales de circuito principal : IP10  
 Contactor de Aplicación : GE CL 00 ... 45  
 Prueba e indicador de disparo : Pulsador frontal visible.  
 Clase de disparo : Clase 10.  
 Tipo de Fusibles : aM gL-gG  
 Regulación (Rango de Ajuste) :  
 - Relé Térmico 1 (RT1): de 17,5A a 22A.  
 - Relé Térmico 2 (RT2): de 25A a 32A.  
 Selección multifunción :  
 - Rearme Manual.  
 - Rearme Manual con Paro.  
 - Rearme Automático con Paro.  
 - Rearme Automático sin Paro.  
 Referencia Original : Relé Térmico GE Modelo RT para Contactores CL.



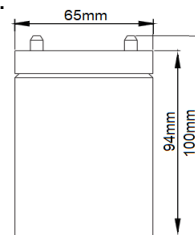
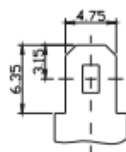
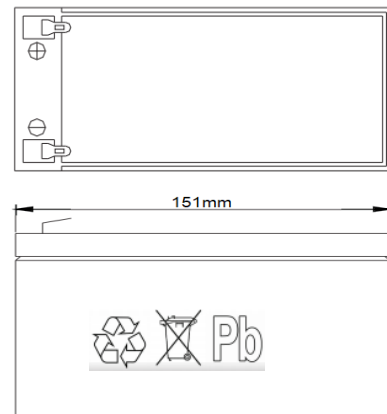


ITEM N°	DESCRIPCIÓN DEL ÍTEM	CANTIDAD	UNIDAD DE MEDIDA
26	Relé de Termistor MSL 250VAC 7.5A 60Hz	5	Unidades
ESPECIFICACIONES TÉCNICAS			
Función Principal	: Protector de sobrecalentamiento del motor		
Norma de Fabricación	: IEC 31-11-12		
Termistor	: Tipo PTC		
Tipo Estándar Relé	: Contacto SPDT		
Señalización de Actuación	: LED de visualización.		
Tensión de Operación	: 220-240 VAC 60Hz		
Tensión Nominal Relé	: 250VAC.		
Corriente Nominal Relé	: 7.5A		
Corte de operación	: 4,1 kΩ ± 5%		
Reconexión	: 2,7 kΩ ± 5%		
Contacto Libre de Potencial	: 01 (Uno)		
Temp. De Funcionamiento	: -40 ° C a + 75 ° C		
Terminales de Conexión	: Tornillo con blindaje.		
Carril de Montaje	: Estándar TS-35 (DIN)		
Dimensiones	:		
- Profundidad	73 mm.		
- Ancho	37 mm.		
- Alto	62 mm		
Diagramas y curvas	:		
Referencia Original	:		



### 10.1.2 REPUESTOS PARA EQUIPOS DE CORRIENTE CONTINUA:

ITEM N°	DESCRIPCIÓN DEL ÍTEM	CANTIDAD	UNIDAD
27	Batería Recargable Plomo Ácido 12V 8.5-9Ah /20HR	50	Unidades
ESPECIFICACIONES TÉCNICAS			
Tecnología de la Batería:	Plomo y Ácido Recargable (larga vida útil).		
Aplicación	: Iluminación de Emergencia y UPS.		
Tensión de la Batería	: 12V.		
Tensión Uso Standby	: 13.6-13.8V.		
Número de Celdas	: Celda Única.		
Capacidad de la Batería:	9Ah C20 (1.6V/celda a 20°C).		
Terminales de la Batería:	Faston 6.35. (Tab 187)		
Otras Características	: Regulada por Válvula.		
Vida útil a 20°C	: Mayor a 5 años.		
Certificado EUROBAT	: Standar 3 to 5.		
Material de la caja:	: Estándar ABS (UL94:HB).		
Carga flotante Bloque	: 13.65 (±1%) V a 20°C.		
Carga flotante Celda	: 2.275 (±1%) V a 20°C.		
<b>Dimensiones:</b>	<b>Terminal</b>		
Largo (mm)	151 (±1).		
Ancho (mm)	65 (±1).		
Alto (mm)	94 (±1).		
Referencia Original	: YUASA REW45-12, 12V 9AH		



ITEM N°	DESCRIPCIÓN DEL ÍTEM	CANTIDAD	UNIDAD
28	Batería Recargable Plomo Ácido 12V 16Ah C20	10	Unidades

### ESPECIFICACIONES TÉCNICAS

Tecnología de la Batería: Plomo y Ácido Recargable (larga vida útil).

Aplicación : Sistema Contraincendios

Tensión de la Batería : 12V.

Tensión Flotante a 20°C: 13.8V.

Tecnología : Gel de plomo.

Número de Celdas : Celda Única.

Capacidad de la Batería: 16Ah C20 (1.75V/celda a 20°C).

Terminales de la Batería: G-M5 Bornes de Plata.

Conexión a Terminales : Tornillos (Max torque 5Nm)

Vida útil a 20°C : Mayor a 5 años.

Certificado EUROBAT : Standar 3 to 5.

Material de la caja: : Estándar ABS (UL94:HB).

Carga flotante Bloque : 13.65 (±1%) V a 20°C.

Carga flotante Celda : 2.275 (±1%) V a 20°C.

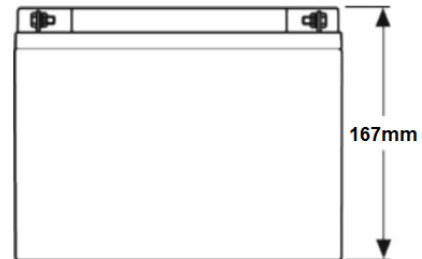
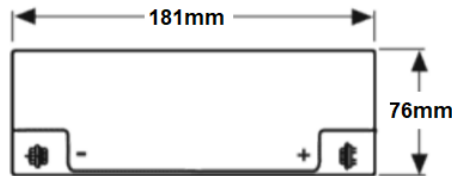
Peso. : 6 Kg.



#### Dimensiones:

- Longitud : 181
- Ancho : 76
- Altura : 167

Terminal:  
G-M5



Referencia Original : Sonnenschein A512/16 G5

ITEM N°	DESCRIPCIÓN DEL ÍTEM	CANTIDAD	UNIDAD DE MEDIDA
29	Relé Miniatura de Contactos 4NO + 4NC 24VCC para Base RXZ	10	Unidades

### ESPECIFICACIONES TÉCNICAS

Montaje : Frontal en Base de Conexión RXZ (Telemecanique).

Tensión de la Bobina : 24VDC.

Potencia de Bobina : 1.9VA / 0.9W

Voltaje max. de conmutación: 250VAC/250VDC

Voltaje mín. de conmutación: 5VDC

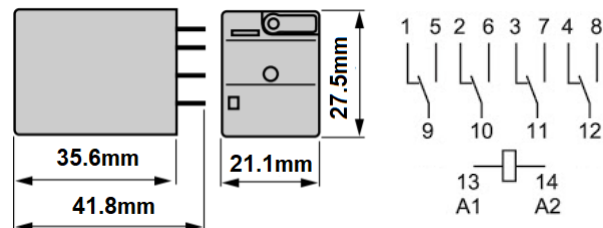
Numero de Contactos (NO) : 4

Numero de Contactos (NC) : 4

Señaliza de Actuación : LED color rojo.

Tipo de Base de Conexión : RXZ (Telemecanique)

Referencia original : Telemecanique RXN 41G12 BD 24VDC.



ITEM N°	DESCRIPCIÓN DEL ÍTEM	CANTIDAD	UNIDAD
30	Cartucho de batería de autonomía extendida para equipo de alimentación ininterrumpida (UPS) 220VCA de 10 KVA.	8	Unidades

### ESPECIFICACIONES TÉCNICAS

#### CARACTERÍSTICAS PRINCIPALES:

Compatibilidad de trabajo : Con UPS APC Smart-UPS SRT 10KVA 230V.  
Tiempo de autonomía : 60 minutos con UPS 10 KVA a 50 % de carga.  
Tipo de batería : Plomo-Ácido, hermética con electrolito suspendido.  
Cantidad x cartucho : Juego de dos (2) módulos de batería.  
Montaje de baterías : Pila de baterías independiente.  
Vida útil baterías : Mínimo 4 años (garantizado).  
Tensión de salida batería : +/- 192VCC  
Conexión con UPS : IEC Jumpers

#### REQUISITOS DE CALIDAD:

Aprobaciones : C-tick, CE  
Certificación : RoHS  
Directiva y Norma : REACH (SVHC)

#### CONDICIONES AMBIENTALES DE OPERACIÓN:

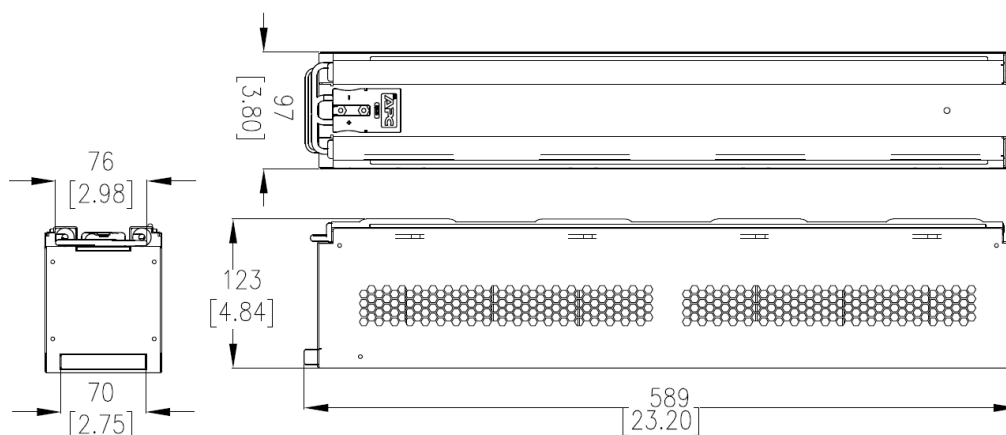
Temperatura Ambiente operación : 10 - 40 °C  
Humedad relativa de operación : 40 - 95 %  
Altitud de operación : 1000-2500 m.s.n.m.

#### OTROS:

Color : Negro  
Clase de protección : IP 20

#### DIMENSIONES:

Dimensiones de altura máxima : 123 mm  
Dimensiones de anchura máxima : 97 mm  
Dimensiones de prof. máxima : 589 mm



Referencia Original

: Cartucho de repuesto de batería APCRBC140

## **10.2 ENTREGA DE CATÁLOGOS CON LAS ESPECIFICACIONES TÉCNICAS Y MANUAL DE MANTENIMIENTO.**

Entregar las fichas técnicas o catálogos de los bienes en el que se identifique las especificaciones establecidas en el presente documento, así como el manual de mantenimiento de ser el caso. No se aceptarán Declaraciones Juradas adicionales cuyo alcance se encuentre comprendido en la Declaración Jurada de Cumplimiento de Especificaciones Técnicas y que; por ende, no aporten información adicional a dicho documento, ni se recibirá bienes que no cumplan con los requisitos técnicos mínimos requeridos en el presente documento, así como las Normas Técnicas obligatorias nacionales e internacionales mencionadas.

## **11. ACTIVIDADES.**

En la presente adquisición, el proveedor debe contemplar sus actividades de embalaje, rotulado, carguío y el transporte, considerando las condiciones de fragilidad, posición y apilamiento de los equipos, así como respetando las normas de seguridad y medioambientales, para que los bienes lleguen al lugar de entrega que San Gabán S.A. indique establece en este documento en sus instalaciones, por lo que el proveedor deberá tomar todas las medidas necesarias para una entrega adecuado.

## **12. REQUISITOS DE CALIFICACIÓN.**

<b>B</b>	<b>EXPERIENCIA DEL POSTOR</b>
	<p><u>Requisitos:</u></p> <p>El postor debe acreditar un monto facturado acumulado equivalente a S/. 100 000,00 (Cien Mil con 00/100 Soles), por la venta de bienes iguales o similares al objeto de la convocatoria, durante los ocho (8) años anteriores a la fecha de la presentación de ofertas que se computarán desde la fecha de la conformidad o emisión del comprobante de pago, según corresponda.</p> <p>Se consideran bienes similares a los siguientes:</p> <ul style="list-style-type: none"><li>• Equipos eléctricos o electrónico de baja o media Tensión, de control, medición o protección.</li><li>• Herramientas eléctricas y electrónicas.</li><li>• Ferretería y materiales eléctricos en general.</li></ul> <p><u>Acreditación:</u></p> <p>La experiencia del postor en la especialidad se acreditará con copia simple de (i) contratos u órdenes de compra, y su respectiva conformidad o constancia de prestación; o (ii) comprobantes de pago cuya cancelación se acredite documental y fehacientemente, con voucher de depósito, nota de abono, reporte de estado de cuenta, cualquier otro documento emitido por Entidad del sistema financiero que acredite el abono y su comprobante de retención de corresponder.</p>

## **13. PLAZO DE ENTREGA.**

Los bienes materia de la presente convocatoria, se entregarán en el plazo máximo de cuarenta y cinco (45) días calendario.

## **14. LUGAR DE ENTREGA.**

Los bienes serán entregados en el almacén de San Gabán S.A., ubicado en la Av. Floral N° 245 - Barrio Bellavista, en la ciudad y la región Puno.

## **15. PRESTACIONES ACCESORIAS.**

No se han considerado prestaciones accesorias para el presente requerimiento.

## **16. DISPONIBILIDAD DE SERVICIOS Y REPUESTOS.**

No aplica.

**17. REAJUSTES.**

No aplica reajustes.

**18. GARANTÍAS.**

**18.1 GARANTÍA COMERCIAL DEL BIEN.**

El periodo de garantía por la calidad de los bienes no será menor de doce (12) meses contados a partir de la conformidad otorgada por La ENTIDAD.

**18.2 TIEMPO DE REPOSICIÓN DEL BIEN.**

El tiempo para la reposición de los bienes de adquisición por vicios ocultos será de (03) tres meses.

**18.3 ALCANCE DE LA GARANTÍA.**

De comprobarse defectos de fabricación, averías entre otros que vulneran la integridad y calidad de los bienes contratados, que derivan de desperfectos o fallas ajenas al uso normal o habitual de los bienes, no detectables al momento que se otorgó la conformidad.

**19. VICIOS OCULTOS.**

La recepción de los bienes por parte de LA ENTIDAD no enerva su derecho a reclamar posteriormente por defectos o vicios ocultos, conforme a lo dispuesto por los artículos 40, de la Ley de Contrataciones del Estado y 173 de su Reglamento.

El plazo máximo de responsabilidad del contratista es de (01) Un año contado, a partir de la conformidad otorgada por LA ENTIDAD.

**20. PENALIDAD POR MORA (DE CORRESPONDER)**

Si EL CONTRATISTA incurre en retraso injustificado en la ejecución de las prestaciones objeto de la contratación, LA ENTIDAD le aplica automáticamente una penalidad por mora por cada día de atraso, de acuerdo a la siguiente fórmula:

Penalidad Diaria =	0.10 x monto vigente
	F x plazo vigente en días

Dónde:

- > F = 0.25 para plazos mayores a sesenta (60) días, o
- > F = 0.40 para plazos menores o iguales a sesenta (60) días.

Esta penalidad se deduce de los pagos a cuenta o del pago final, según corresponda; o si fuera necesario.

Esta penalidad puede alcanzar un monto máximo equivalente al diez por ciento (10%) del monto de la contratación vigente, o de ser el caso, del ítem que debió ejecutarse.

Cuando se llegue a cubrir el monto máximo de la penalidad por mora, LA ENTIDAD puede resolver la orden de compra por incumplimiento.

**21. OTRAS PENALIDADES.**

No se han considerado otras penalidades para el presente requerimiento.

## **22. CONFORMIDAD.**

La recepción de los bienes, será otorgada por el responsable del área de almacén (de corresponder), mientras que la conformidad será otorgada por el funcionario designado por San Gabán S.A. como administrador del Contrato u Orden de Compra según corresponda.

## **23. FORMA DE PAGO.**

San Gabán S.A., realizará el pago de la contraprestación pactada a favor del contratista en un único pago.

Para efectos del pago de las contraprestaciones ejecutadas por el contratista, la Entidad debe contar con la siguiente documentación:

- Recepción del área de almacén por el ingreso de todos los bienes adquiridos, con sus respectivas Guía de Remisión.
- Informe de Conformidad, emitido por el funcionario responsable del Área Usuaría.
- Comprobante de pago.

San Gabán S.A. deberá pagar las contraprestaciones pactadas a favor del contratista dentro de los quince (15) días calendarios siguientes a la conformidad de los bienes, siempre que se verifiquen las condiciones establecidas en el contrato para ello.

## **24. DOMICILIO PARA NOTIFICACIÓN EN EJECUCIÓN CONTRACTUAL.**

El postor ganador de la buena pro, consignará un correo electrónico, a donde se le notificará todos los actos y actuaciones recaídos durante la ejecución contractual, como es el caso, entre otros, de ampliación de plazo. Asimismo, señalará un domicilio legal a donde se le notificará los actos que tienen un procedimiento preestablecido de notificación, como es el caso de resolución o nulidad de contrato.